

文書館ふくい

平成27年2月発行

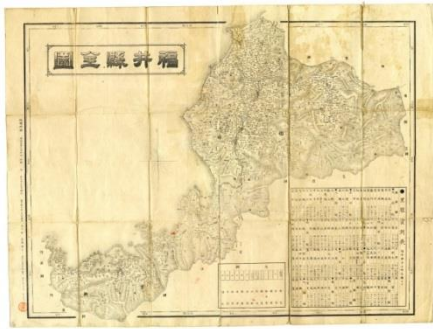
NO.58 福井県文書館

福井県文書館 検索

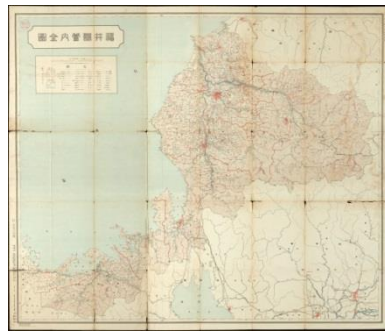
〒918-8113 福井市下馬町 51-11 電話 0776-33-8890 URL <http://www.library-archives.pref.fukui.jp/>

資料紹介－明治から昭和の福井県の地図－

2月7日は「ふるさとの日」です。1881年（明治14）年2月7日に現在の福井県が誕生しました。明治から昭和の県全域の地図を紹介します。



▲「福井県全図」 1896年(明治29)
吉川充雄家文書(当館蔵)C0037-00114



▲「福井県管内全図」 1917年(大正6)
福井県立図書館蔵 T0001-00007



▲「日本交通分県地図 其三十七 福井県」
1929年(昭和4) 当館蔵 A0200-00020

講座案内

アーカイブズ ◎専門講座「ふくいの歴史資料を読み解く」 第2回「県外人がみた福井羽二重産地」

日時：2月22日（日）13:30～15:00

講師：木村 亮 氏（福井大学教授）

会場：県立図書館多目的ホール

定員：70名 参加無料

※2月13日（金）より閲覧室にて資料を事前配布します。

◎フィアラ先生の世界をつなぐゼミナール 第6回「チェコと中欧における日本文学」

日時：3月7日（土）13:30～15:00

講師：カレル・フィアラ

（文書館副館長、
福井県立大学名誉教授）

会場：文書館研修室

定員：40名 参加無料



*いずれも福井ライフ・アカデミー連携講座です。
*電話・FAX・メールにて事前にお申し込みください。
定員に達し次第申込みを締め切ります。
電話 (0776) 33-8890 FAX (0776) 33-8891
E-mail bunshokan@pref.fukui.lg.jp



ご利用案内

開館時間 午前9時から午後5時まで

フレンドリーバスをご利用ください

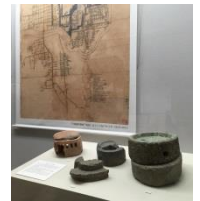
月替展示説明会

日時：3月1日（日）

14:00～15:00

会場：文書館閲覧室

※展示の詳細は裏面をご覧ください。



ミニ展示－ふるさと文学館開館記念－

「津村節子とだるま屋少女歌劇」

期間：1月23日（金）～2月25日（水）

会場：文書館閲覧室

福井市出身の作家・津村節子氏が少女時代に観劇していた、だるま屋少女歌劇のプログラムやプロマイドを紹介しています。



▲高田富文書(当館蔵)A0502-00130

2月の開館日カレンダー

日	月	火	水	木	金	土
1	2	3	4	5	6	7
8	9	10	11	12	13	14
15	16	17	18	19	20	21
22	23	24	25	26	27	28

は休館日です



■今月の展示■

1994年(平成6)から本格的に始まった福井城跡の発掘調査では、越前焼や瀬戸などの陶磁器のほかに、木製品や金属器など江戸時代の城下のくらしを物語るものが数多く出土しました。

文字が刻まれた迷子札や付札・荷札のほか、日常的に使われていた眼鏡・煙管などの金属製品、笏谷石の石製品、城下を潤した芝原上水に関連する出土品などを、福井藩士関係の資料とともに紹介します。

福井県文書館月替展示・県埋蔵文化財調査センター共催

福井城下のくらし

平成27年1月23日|金| → 4月12日|日|

展示説明会 3月1日[日] 14:00~15:00

開館時間 9:00~17:00 文書館閲覧室 入館無料



福井城江戸井戸断面、
迷子札(180後半~190、旧松原地区から出土)
福井県教育埋蔵文化財調査センター提供