



文書館ふくい

平成27年7月発行

NO.63 福井県文書館

福井県文書館 検索

〒918-8113 福井市下馬町 51-11 電話 0776-33-8890 URL <http://www.library-archives.pref.fukui.jp/>

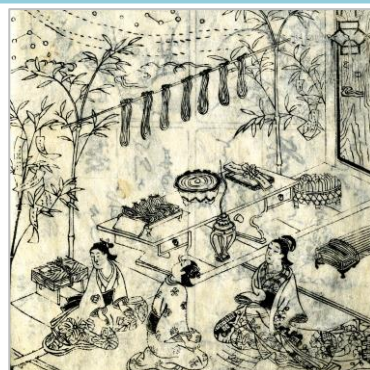


資料紹介 ■ -七夕哥(うた)づくし-

江戸時代の往来物(教科書)である、『富貴用文世海蔵』の「七夕哥づくし」の頁に、次のような和歌が載せられています。

「七夕の あまの羽衣 かさねても
あかぬ契りや なおむすぶらん」

江戸時代の七夕は、特に女性にとって楽しみな行事でした。短冊に願い事を書くだけではなく、裁縫や琴、書の上達を願い、糸や琴なども備えました。また、素麺は七夕に欠かせない食べ物として用意されました。



桜井市兵衛家文書(当館蔵)N0055-00921

講座・講演会案内

◎講演会「乱世に義を貫く —名将大谷吉継の実像—

日時：7月19日(日) 14:00~15:30

講師：外岡 慎一郎 氏(敦賀市立博物館長)

会場：福井県立図書館多目的ホール

定員：100名 **※事前の申込みが必要です。**

敦賀城主大谷吉継の生涯と人物像、大谷吉継の敦賀支配などについて、わかりやすく解説します。

◎フィアラ先生の世界をつなぐゼミナール 『古事記』を読む

第2回：「世界と命の誕生」

日時：8月1日(土)13:30~15:00

講師：カレル・フィアラ

(文書館副館長・福井県立大学名誉教授)

会場：文書館研修室

定員：40名 **※事前の申込みが必要です。**

※『新版 古事記 現代語訳付き』中村啓信訳注(角川ソフィア文庫)(ISBN978-4-04-400104-9)を用意して、受講してください。

*いずれも福井ライフ・アカデミー連携講座です

*電話・FAX・メールにてお申し込みください。

定員に達し次第申込みを締め切ります。

電話 (0776) 33-8890

FAX (0776) 33-8891

E-mail bunshokan@pref.fukui.lg.jp

■ご利用案内■

開館時間 午前9時から午後5時まで

■フレンドリーバスをご利用ください■

郷土新聞関連

◎郷土新聞づくりポイント講座

日時：7月25日(土) 10:00~12:00

講師：徳島 泰彦 氏

(福井新聞社NIEコーディネーター)
文書館職員

会場：福井県立図書館多目的ホール

テーマの決め方や資料の探し方、見出しやレイアウトのポイントなどを説明します。

***参加希望の中学生のみなさんは、社会科の先生に申し込んでください。**

◎郷土新聞入賞作品展示

日時：7月18日(土)~8月31日(月)

会場：文書館閲覧室

昨年の福井県中学生郷土新聞コンクールの入賞作品5点を展示しています。



☆この期間、文書館では郷土新聞づくりのアドバイスも行っています。テーマ探しや資料探しにご利用ください。検索や閲覧の方法など、不明な点は気軽に御尋ねください。

■7月の開館日カレンダー■

日	月	火	水	木	金	土
			1	2	3	4
5	6	7	8	9	10	11
12	13	14	15	16	17	18
19	20	21	22	23	24	25
26	27	28	29	30	31	

は休館日です

夏休み期間中は月曜日も開館します。



■今月の展示■

本来なら資料価値を下げる落書きも、同時代のものであればそれ自体が、日記や私信のように当時の人々や社会をうつし出す資料になります。

この展示では、人々や社会をうつし出す落書き・落書・落首を通して、より人間らしく、より身近な当時の人々の姿を紹介します。

教科書に眼鏡の落書き・・・
おぬしにも覚えがあるじゃろう。



福井県文書館月替展示

時代のおとしもの 落・書

らくがき
らくしょ



福井県文書館蔵[桜井市兵衛家(落首)、吉川充雄家『新童子往来万世宝鑑』・『絵本義勇伝』・(大宝小論諸祝言)、加藤竹雄家(耕地整理反対者の落書)]、上木領家「相詫申書付之事(川西廿五日講仏像裏二砂子西徳寺先住落書致二付)」、味真野史跡保存会「小丸城跡出土瓦」(展示物は複製)、本荘春日神社柿(こけら)、こども歴史文化館『尋常小学校修身書 巻五』

平成27年6月26日|金| → 8月26日|水|

開館時間 9:00~17:00 文書館閲覧室

福井県文書館 FUKUI PREFECTURAL ARCHIVES

918-8113 福井市下馬町 51-11 TEL 0776-33-8890 FAX 0776-33-8891 <http://www.library-archives.pref.fukui.jp> bunshokan@pref.fukui.lg.jp