

図書館ふくい 平成22年3月

〒918-8113 福井県福井市下馬町51-11 Tel : 0776-33-8860 URL : <http://www.library.pref.fukui.jp/>

テーマは「つながり」 3月の企画展示

福井と奈良とのつながり

●一般コーナー●

2月26日[金]～4月11日[日]

平城遷都1300年 奈良を知る

西暦710年、平城京が奈良に建設されました。2010年の今年、平城京遷都から1300年という記念の年です。

また、毎年3月12日に奈良東大寺二月堂で行われる「お水取り」に先立ち、3月2日には小浜神宮寺・鶴の瀬で、奈良に向けて「香水」を送る「お水送り」が行われます。

これらにちなみ、奈良平城京の歴史と文化、奈良と福井とのつながりについて書かれた資料等を特集します。

さらに、昨年6月に続き、奈良県立図書情報館との連携により、「平城遷都1300年祭」をはじめとした奈良の観光情報等をご提供します。

漢字を通してのつながり

●白川文字学の室●

3月5日[金]～4月11日[日]

交友 ～文字学を軸にして～

漢字は、かつて東アジア共通の文字であり、二千年もの間、諸民族は漢字を軸とした同じ世界観の中で交流することができました。

今回は、こうした合理的で体系的な構造をもつ漢字のよさを見直すとともに、東アジアひいては東洋の回復を願った白川先生のことばや、文字学の研究を通して白川先生と親交のあった人たちを紹介します。

人と人とのつながり

●子ども室特集コーナー●

2月26日[金]～4月11日[日]

ともだち たいせつなひと

卒業、入学、進級など、子どもたちにとって、春は生活環境が大きく変化する季節です。その中でも、仲のよい友達との別れや、新しい友達との出会いは、子どもたちの大きな関心事です。

そこで、子どもたちの精神的な成長に欠かせない友達という存在を通して、人との関わりについて考えるきっかけとなるような資料を紹介し、人とつながっていくことの大切さをあらためて知っていただきたいと思います。

◆ふるさと文学コーナー◆

3月5日[金]～4月11日[日]

企画展 高見順賞・H氏賞受賞作品展

三国生まれの小説家であり詩人である高見順の死後、高見夫人が発案設立した高見順賞。同じく三国生まれの実業家である平澤貞二郎の基金により創設されたH氏賞。

今回、坂井市のONOメモリアルで高見順展が開催されるのにあわせて、三国ゆかりの二つの詩の賞の受賞作を展示します。

春休み直前企画 春の3連休は県立図書館へ！

図書館・文書館ツアー

図書館の中の探検や貴重な古文書が見られます。

3月20日(土) 14:00～15:00

対象：小学生とその保護者 【要申込】



掲載されているイベントの詳細は、ちらしや図書館ホームページをご覧ください。

人形劇を楽しもう

大人も子どもも参加できます。【要申込】

「3びきのやぎのがらがらどん」ほか

3月21日(日) 14:00～15:00 多目的ホール

春のおはなし会

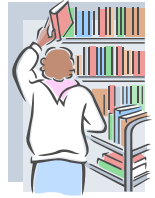
小学生のためのおはなし会です。

「おいしいおかゆ」「ものいうなべ」ほか

3月22日(月・祝) 15:00～15:40 子ども室



図書館でボランティアをしてみませんか？



緑色のエプロン姿で書架に本を返却している人を見かけたことはありませんか？ また、「白川文字学の室」の受付で「図書館ボランティア」の名札をつけている人をご存知ですか？ この人たちは県立図書館で活動しているボランティアです。

県立図書館では平成 22年度に活動を希望される図書館ボランティアの登録申込みを3月31日まで受け付けています。

Q. 誰でもボランティアに申し込めるの？

A. 図書館ボランティアを希望する人で意欲と熱意のある方(小・中学生は除く)は、どなたでも申し込むことができます。

Q. どんな活動をするの？

A. 書棚への本の返却・書棚の整理や、「白川文字学の室」の受付などをします。

Q. 活動する時間などは決まっているの？

A. 開館日の9:00~17:00の間、都合のよい日、都合のよい時間に活動してください。1回、2~3時間活動される方が多いようです。

Q. 申込書はどこにあるの？

A. 県立図書館の貸出・返却カウンターにあります。県立図書館ホームページからもダウンロードできます。記入された申込書は、直接カウンターに持参していただくか、郵送してください。

はじめての 絵手紙

絵手紙入門、おためし教室です。

3月7日(日) 14:00~16:00 **【要申込】**

場 所: 県立図書館 研修室

持ち物: 画題2点(花、野菜より)

* 絵具、筆は図書館で用意します。

★おひざでだっこの会★ ~0, 1, 2歳さんのおはなし会~

3月10日(水) **【要申込】**

第1部 11:00~11:30

第2部 13:00~13:30 **【各30組】**

場 所: 県立図書館 研修室

3月のおはなし会

子ども室、毎週土曜日15:00~

*えほんとかみしばいの会

3月6日(土)、20日(土) 15:00~15:30

(対象:2歳以上)

えほん「おかえし」他



*おはなし会

3月13日(土)、27日(土) 15:00~15:30

(対象:3歳以上)

えほん「はるですよ ふくろうおばさん」他

<蔵書点検のための休館のお知らせ> 4/12日(月)から16日(金)まで

4月12日(月)から16日(金)まで蔵書点検のため休館します。蔵書点検とは「資料が所定の書棚にあるかの確認をする作業」で、図書館の「棚卸し」にあたります。利用者の皆様が必要な資料をすぐに見つけ出せるように、また、気持ちよく利用できるようにするために必要な作業です。ご不便をおかけしますが、ご理解とご協力をお願いします。

開館日カレンダー

	日	月	火	水	木	金	土
3月	・	1	2	3	4	5	6
	7	8	9	10	11	12	13
	14	15	16	17	18	19	20
	21	22	23	24	25	26	27
	28	29	30	31	・	・	・

	日	月	火	水	木	金	土
4月	・	・	・	・	1	2	3
	4	5	6	7	8	9	10
	11	12	13	14	15	16	17
	18	19	20	21	22	23	24
	25	26	27	28	29	30	・

* 色のついた日は休館日です。

* 3月22日(月・振替)、4月29日(木・昭和の日)は開館します(午前9時~午後6時)。

* 4月30日(金・祝日の翌日)は、臨時開館します(午前9時~午後6時)。