

# 若狭路

## 令和5年2月号

発行：若狭図書学習センター

若狭図書学習センター



Check→

ホームページや Twitter でも、  
本やイベントの  
新しい情報を発信しています！



ホームページ



Twitter

〒917-0075 福井県小浜市南川町 6-11 Tel. 0770-52-2705/Fax. 0770-52-2715  
https://www.library-archives.pref.fukui.lg.jp/wakasa

### ★ 今月のトピックス

#### 第11回 ウェルカム！こども企画

#### えほんの会<sup>かい</sup> & ストーンペインティング

開催日 **2月26日(日)**

- ① えほんの会「じゆうにえがこう！」 10:00~10:30
- ② ストーンペインティング 10:40~11:40

海岸に打ち上げられた小石や河原の小石に、マーカーを使って色をぬります。  
ひとつひとつの石の形を生かして、ステキな作品を作りましょう！

- ▶会場 ①1F 講堂 ②1F 多目的ホール
- ▶講師 ①若狭図書学習センター司書 ②国立若狭湾青少年自然の家 職員
- ▶対象 幼児・児童とその保護者
- ▶定員 ①親子30名程度 ②親子40名程度
- ▶参加費 ①②無料 (\*お子さん1人につき2個まで)
- ▶その他 必ずマスクを着用してください。  
・イベント中はお互いの間隔を十分におとりください。  
・発熱や咳等の風邪症状など体調不良がみられる場合は、参加をご遠慮ください。

要申込  
2/25まで



デニス&アンソニー(作・絵)  
こみやゆう(翻訳)  
PIPI 研究所

#### 福井ライフ・アカデミー ふるさと未来講座【自然科学】

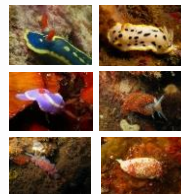
#### 海の宝石ウミウシを知ろう！

～若狭湾のウミウシ～

開催日時 **2月12日(日) 13:30~15:00**

- ▶会場 メイン会場 若狭図書学習センター 1F 講堂  
サテライト会場 生活学習館(ユー・アイ ふくい) 映像ホール
- ▶講師 西村 碩教 氏(福井県海浜自然センター 主事)  
前田 和代 氏(スノーケリング指導者)
- ▶対象 県民どなたでも
- ▶定員 メイン会場・サテライト会場 ともに先着30名

▶内容  
みなさんはウミウシを知っていますか？ウミウシは、貝殻をなくした巻貝の仲間です。  
色彩は、種類によって様々であり、色鮮やかなウミウシたちは「海の宝石」と呼ばれています。  
若狭湾でも数多く目にすることができます。今回は、若狭湾で見られるウミウシたちを紹介いたします。



要申込  
2/10まで

—講師紹介—



西村 碩教 (にしむら ひろゆき) 氏  
(福井県海浜自然センター 主事)



前田 和代 (まえだ かずよ) 氏  
(スノーケリング指導者)

#### 福井ライフ・アカデミー ふるさと探究講座【バス見学】

#### 宝の織を探検しよう

～福井県年縞博物館と若狭の地質景観を学ぶ～

開催日時 **2月18日(土) 12:30~17:00(予定)**

- ▶行先 福井県年縞博物館 レインボーライン 他
- ▶講師 鳥居 直也 氏(技術士)  
福井県年縞博物館ナビゲーター
- ▶対象 県民どなたでも
- ▶定員 先着10名
- ▶内容



▲ 福井県年縞博物館



申込フォーム

年縞とは、若狭町と美浜町にまたがる三方五湖のひとつ、水月湖の湖底から採取されたシマ模様の泥。年代決定の世界標準の「ものさし」に採用され、歴史学、考古学で欠かせない役割を果たし、中学校の教科書にも掲載されている奇跡の地層です。  
今回は、福井県年縞博物館を訪れ、博物館のナビゲーターから話を聞きながら見学します。また移動中には関連する地学事象について、地質の専門家から学びます。

#### 福井ライフ・アカデミー ふるさと未来講座【現代社会】

#### 日常が「ちょっと楽しく」なるまちづくり

～足りない「公共」は自分でつくる～

開催日時 **2月25日(土) 13:30~15:00**

- ▶会場 1F 講堂
- ▶講師 吉村 順子 氏(コミュニティカフェ 金四郎 店主)
- ▶対象 県民どなたでも
- ▶定員 先着30名



▲ 吉村 順子 氏

▲ コミュニティカフェ 金四郎

#### ▶講師からのコメント▶

小浜市街地から車で25分、小浜市の最南端にある中名田地区と呼ばれるのどかな山村に、とっても可愛いレトロな洋館がぽつんと建っています。この建物、1年前まで「お化け屋敷」だったんです。  
今回、この建物に何が起きたのか、これまでと今、そしてこれからをお話します。



申込フォーム

要申込  
2/23まで

各イベントのお申込み・お問合わせは：福井県立若狭図書学習センター 生涯学習担当 〒917-0075 福井県小浜市南川町 6-11TEL: 0770-52-2705 / FAX: 0770-52-2715 e-mail: w-tosho@pref.fukui.lg.jp

ホームページでも各イベントの内容を紹介しています！

### ● サテライト講座 令和4年度 福井ライフ・アカデミー ふるさと未来講座【地域づくり】福井②

※サテライト会場ではメイン会場の様子を映します。サテライト会場でも質問ができます。

要申込  
2/18まで

わたしたちはローカルで幸せを見つける ～地域と人との新しいつながり方～

▶開催日時 **2月21日(火) 14:00~15:30**

- ▶会場 メイン会場 生活学習館(ユー・アイ ふくい) 多目的ホール  
サテライト会場 若狭図書学習センター 1F 講堂
- ▶講師 指出 一正 氏(株式会社ソフトコト・プラネット代表取締役/ソフトコト編集長)
- ▶定員 メイン会場 先着100名  
サテライト会場 先着30名
- ▶申込 若狭図書学習センター 生涯学習担当

NEXT→

福井で生活して、創作して、はじめてわかった日本の本当の豊かさ。  
開催 **3月4日(土) サテライト講座**  
▶講師 上田 みゆき 氏(墨絵アーティスト)

映像表現の可能性

～フレームにとらわれない空間演出とは？～

開催 **3月18日(土) サテライト講座**

▶講師 識澤 大助 氏(映像プロデューサー)

※詳細は生活学習館 HP まで！

## 講座開催のおしらせ

「子どもの読書」について学びたい方へ .....

### 子どもといっしょに絵本を楽しむ大人のための講座

- ▶開催日時 2月19日(日) 13:30~15:00
- ▶会場 1F 研修室
- ▶対象 子どもの読書に興味のある方  
赤ちゃんから中学生の子どもの保護者の方・祖父母の方
- ▶講師 松井 由起子 氏(前美浜町小中学校司書)
- ▶内容 「子どもにとって絵本とは」「どうして子どもには読み聞かせが必要なのか」「どんな本を読んだらよいか」について学びます。

要申込  
先着15名



若狭図書館センターHP  
【2/19子どもといっしょに絵本を楽しむ】

福井県ふるさとの日記念展「書からみる若狭」(~2/28(火)) .....

### 関連講座「書の醍醐味」とギャラリートーク 申込受付中!

- ▶開催日時 2月23日(木・祝) 13:30~15:00
- ▶会場(講演) 1F 講堂 (ギャラリートーク) 1F 多目的ホール
- ▶講師 岸本 三次 氏(書家)
- ▶内容 今回の記念展示にご協力いただいた、書家の岸本三次氏による講演とギャラリートークです。展示作品をより深く学び、楽しめるようになるイベントです!

要申込  
先着30名



## 0・1・2歳さんのおはなし会 おひざでだっこの会

- ▶開催日時 2月8日(水) 10:30~11:00
- ▶会場 1F 研修室
- ▶対象 0~2歳の乳幼児とその保護者
- ▶定員 親子5組(定員になり次第、申込は締め切ります)
- ▶内容 小さいお子さん向けの絵本の読み聞かせや、わらべうたなどをします。  
親子で、絵本の世界を楽しんでみませんか?
- ▶申込 電話・窓口 または  
HP おひざでだっこの会申込フォームまで



若狭図書館センターHP  
【2/8おひざでだっこの会】

## 本の特集

■:郷土 ▲:一般 ●:子ども の特集です

### ■ 福井の書道史と書の作品

1月27日(金)~2月28日(火)

ふるさとの日記念展で展示された作品が掲載された本や、福井県の書道史、書道家の作品集などを紹介します。



### ▲ 考えてみよう! 私たちの“まちづくり”

2月1日(水)~2月28日(火) 場所 海湖のコーナー前

「地域活性化」や「移住」に関する本を特集します。



### ● 「絵本でせかいをめぐるたび ~中南米~」

2月1日(水)~2月28日(火) ばしょ 子どものコーナー中央

中南米生まれの絵本作家の絵本や中南米についての本をあつめました!



### ▲ 安全・安心に暮らす

1月27日(金)~2月23日(木・祝) 場所 新刊コーナー前

防犯・防災や、消費者トラブルなどについて解説した本を特集します。



### ● あま~いおかしがいっぱい♥

1月27日(金)~2月15日(水) ばしょ 子どものコーナー入口

2/14のバレンタインデーにちなんで、おかしやデザートが出てくる絵本や物語をあつめました!



このほか、話題の出来事やトピックに合わせて、様々な特集を開催中です!  
いつでも、当センターへおこしください。



## 開館予定日

	日	月	火	水	木	金	土
2月	・	・	・	1	2	3	4
	5	6	7	8	9	10	11
	12	13	14	15	16*	17	18
	19	20	21	22	23	24	25
	26	27	28	・	・	・	・

	日	月	火	水	木	金	土
3月	・	・	・	1	2	3	4
	5	6	7	8	9	10	11
	12	13	14	15	16*	17	18
	19	20	21	22	23	24	25
	26	27	28	29	30	31	・

火~金 9:00~19:00

土・日・祝日(2/11・23、3/21) 9:00~18:00

■ は、休館日 \*は、館内整理日のため2F 図書フロアは休館します

◆新型コロナウイルスの感染状況により、掲載内容に変更がある場合があります。最新情報はホームページをご覧ください。



地味にすごい福井  
"JIMI NISUGOI" FUKUI